

Thermo Tracer H2640

NEC



- ☀ Fotocamera integrata 1.3 Mpixel
- ☀ Sensore di ultima generazione 640x480 pixel
- ☀ Innovativa ed esclusiva funzione Multi-focus
- ☀ Visualizzazione Fusione Visibile/Infrarosso
- ☀ Ampio Display LCD 5.6" orientabile/removibile
- ☀ Miglioramento termico fino a 64 immagini



MicroGeo

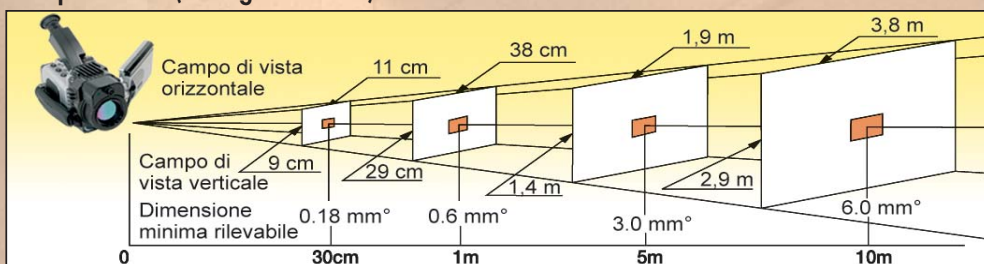


SPECIFICHE TECNICHE "Thermo Tracer H2640"

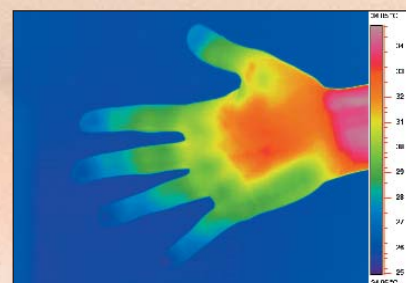
| | |
|---|--|
| Range di misura | |
| Range 1 | da - 20 a 60°C |
| Range 2 | da -40 a 120°C |
| Range 3 | da 0 a 500°C |
| Range 4 opzionale | da 200 a 2000°C (opzione visualizzazione da 0°C a 2000°C) |
| Risoluzione | ≤ 0,06°C (30HZ), fino a ≤ 0,03°C (Σ 64) |
| Precisione | ±2 °C o ±2% della lettura |
| Sensore | 640 x 480 pixels Microbolometro non raffreddato radiometrico |
| Range spettrale | Da 8 a 13µm |
| I.F.O.V | 0,6mrad (0,6mm² a 1m di distanza) |
| Distanza di fuoco | Da 30cm all'infinito |
| Campo di vista | 21.7°(H) x 16.4°(V) |
| Frequenza di acquisizione | 30 Hz (frames al secondo) |
| Display | Oculare & Monitor LCD 5.6" orientabile e removibile |
| Risoluzione A/D | 14 bits |
| Funzioni di visualizzazione | Continua / Fermo immagine Infrarosso / Visibile |
| Messa a fuoco | Automatica ottica e termica (livello e sensibilità) o manuale |
| Correzione emissività | Da 0.10 a 1.00 (con passi di 0.01) tabella remissività materiali a bordo |
| Correzione param. ambiente | Temperatura ambiente; umidità; distanza oggetto; Temperatura background |
| Funzioni di visualizzazione immagine | Visualizzazione scala di temperature graduata Colore/monocromatico, positivo/negativo Livelli colore: 16, 32, 64, 128, 256 Scala colori selezionabili: 6 Visualizzazione livello batteria Fusione immagine infrarosso/visibile/Fusione IR/Visibile |
| Funzioni elaborazione immagine | Visualizzazione temperatura/emissività: 10 spot Visualizzazione temperatura aree: 5 box Visualizzazione Δt Visualizzazione temperatura Max e Min Allarme: sonoro e fermo-immagine su schermo intero o su area definita Zoom: 2x; 4x; 8x Isotherme: 4 Profilo termico su assi X e Y Funzione annotazione testuale e vocale 30sec Multi-Focus con 16/32 frames di elaborazione Sharpness filtro; Median filtro; Average filtro Rotazione Immagine di 180° |
| Miglioramento termico | Σ 2; 8; 16; 32; 64 frames |
| Memoria di registrazione | Compact flash memory card Memoria RAM interna per funzione real-time (832 frames a 30Hz) Formati registrazione: .Six .Bmp .Jpeg |
| Interfaccia | IEEE 1394; RS 232C; USB 2.0; Uscita Video RCA PAL/NTSC; S-Video |
| Fotocamera | Integrata; sensore 1280 x 1024 pixels; auto esposizione; sensibilità 1 lux; illuminatore |
| Temperatura e umidità operativa | Da -15 a 50°C, max 90% Umidità relativa |
| Temperatura e umidità di conservazione | Da -40 a 70°C, max 90% Umidità relativa |
| Alimentazione | N°2 Batterie Li-Ion (durata 180min cad) Caricabatteria intelligente 2 posti AC adapter 100-240V AC, 7.2V DC Autospegnimento temporizzato |
| Urti e vibrazioni | 30G (IEC60068-2-27), 3G (IEC60068-2-6) |
| Protezione ambientale | IP54 (IEC60529) |
| Dimensioni | 110 (L) x 110 (H) x 210 (D) mm |
| Peso | 1.7 Kg (inclusa la batteria) |
| Accessori Standard | Tappo obiettivo, Valigia per trasporto antiurto, software visualizzazione e regolazione, manuale d'uso in Italiano. N°2 batterie. Illuminatore |

Le sopra elencate caratteristiche possono essere soggette a cambiamento da parte di NEC-Avio Infrared Technologies Co. Ltd senza necessità di preavviso e comunque MicroGeo Srl e Nec-Avio Infrared Technologies Co. Ltd non si ritengono responsabili per l'uso delle stesse.

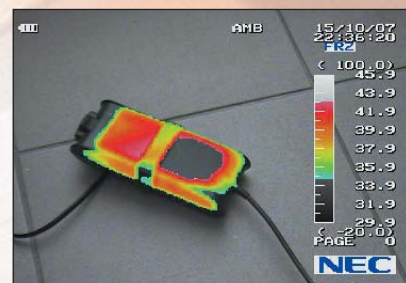
Campo di vista (immagine termica)



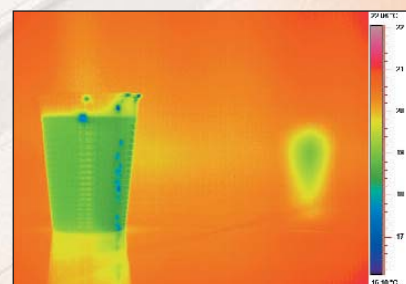
Via Petrarca, 42 • 50013 Campi Bisenzio • Firenze • Italy
Tel. +39 055 8954766 • Fax +39 055 8952483
info@microgeo.it www.microgeo.it www.latermografia.it



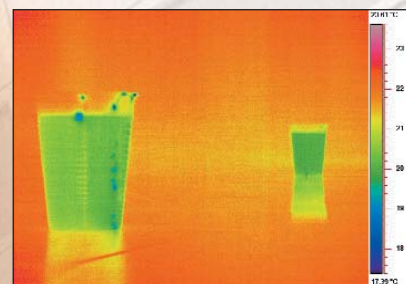
Medicina



Fusione IR/Visibile

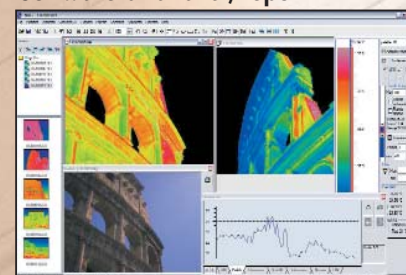


Messa a fuoco tradizionale



Messa a fuoco con funzione Multi-Focus

Software di analisi/report



- Editing colori e scala di temperatura (livello, sensibilità e limiti di scala)
- Gestione di più immagini tramite la creazione di progetti
- Definizione e gestione ROI (region of interest)
- Tracciamento profili termici
- Produzione di istogrammi
- Elaborazioni termiche 3D
- Export dati termici in EXCEL e MATLAB
- Realizzazione automatica report in EXCEL e WORD
- Mosaicatura termografica radiometrica con la correzione dei parametri prospettici e di scala
- Calcolo trasmissione calore in Kw/m²
- Funzione sovrapposizione Termografia/Fotografia
- Raddrizzamento immagine termografica



ISO9001
JQA-1598

ISO14001
JQA-EM0260
HEAD OFFICE