



**NIKON INSTRUMENTS S.p.A.**

Via Tevere 54 - 50019 Sesto Fiorentino, Firenze, I

TEL.: 055 3009601 - FAX: 055 300993

e-mail: info@nikon.it



Oftalmologia (055) 300945  
Topografia (055) 300940  
Industria (055) 300955  
Biologia (055) 300950  
Service (055) 300980

Sede Legale: Via Tevere, 54 – 50019 Sesto Fiorentino (FI)

Capitale Sociale: € 1.033.000 i.v.

Codice Fiscale e Part. IVA: 04488650484

R.E.A. Firenze: 455722

Reg. Impr. Firenze: 64838 – Pos. Mecc. FI 061585

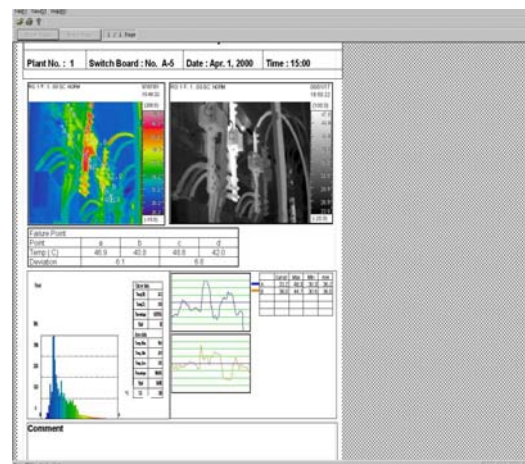
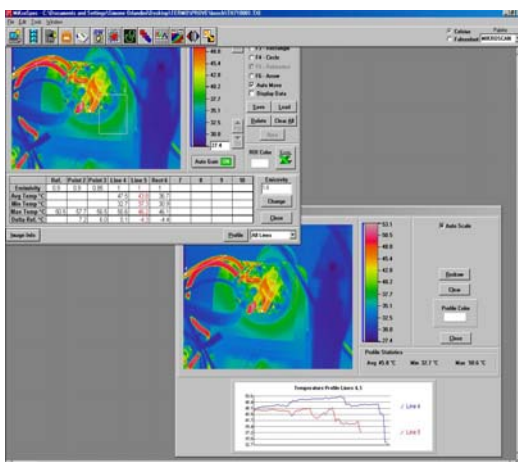
## SPECIFICHE TECNICHE

### **SOFTWARE Mikron “ Mikrospec 3.0 ” per la elaborazione e generazione dei Report termografici.**

**I programmi Mikron per la elaborazione e generazione di report, permettono l’archiviazione e l’analisi dei termogrammi acquisiti da tutte le Termocamere NEC Thermo Tracer serie TH, questo li rende versatili e di facile uso .**

**Il Software di elaborazione delle immagini consente le sottoelencate funzionalità:**

- Archiviazione ed organizzazione in cartelle inerenti i lavori eseguiti .
- trasformazione delle immagini termiche nei più comuni formati immagine (Jpeg, Bmp....)
- Visualizzazione delle immagini Termiche tramite icone per una facile individuazione
- Visualizzazione delle temperature con una vasta gamma di palette colori .
- Immediato riconoscimento delle informazioni audio e immagine visibile associate all’infrarosso
- Inserimento di punti , linee , aree direttamente in tabelle predefinite con esplicitazione della temperatura , emissività, temperatura minima media e massima.
- Possibilità di inserire un punto da tenere come temperatura di riferimento, ed al quale tutti gli altri elementi (punti, linee, aree) faranno riferimento per darne la differenza.
- Possibilità di cambiare il valore di emissività sulla stessa immagine Termica per ogni punto , linea o area (risulta fondamentale in quanto coesisteranno sempre materiali ad emissività diversa all’interno di uno stesso termogramma ) .
- Generazione di profili termici
- Generazione di Isoterme
- Visualizzazione tipo filmato, della distribuzione delle temperature sul Termogramma.
- Definizione di nuove palette di rappresentazione delle temperature a seguito dell’analisi sopra detta.
- Definizione di filtri passa basso / passa alto delle Temperature rappresentabili.
- Composizione di sequenze, medie e sottrazioni di due o più termogrammi . In particolare la composizione di una sequenza di immagini riprese singolarmente in modo statico, permette una corretta valutazione dinamica nel tempo delle temperature di punti/ aree da monitorare .
- Trasferimento dei dati misurati in formato Excel, e dell’intero Termogramma, in modo da consentire un eventuale utilizzo di altri Sw per analisi matematiche più approfondite e statistiche, tipo MAT LAB.
- Associazione delle immagini sul visibile in modo automatico al termogramma





# NIKON INSTRUMENTS S.p.A.

Via Tevere 54 - 50019 Sesto Fiorentino, Firenze, I

TEL.: 055 3009601 - FAX: 055 300993

e-mail: info@nikon.it



Oftalmologia (055) 300945  
Topografia (055) 300940  
Industria (055) 300955  
Biologia (055) 300950  
Service (055) 300980

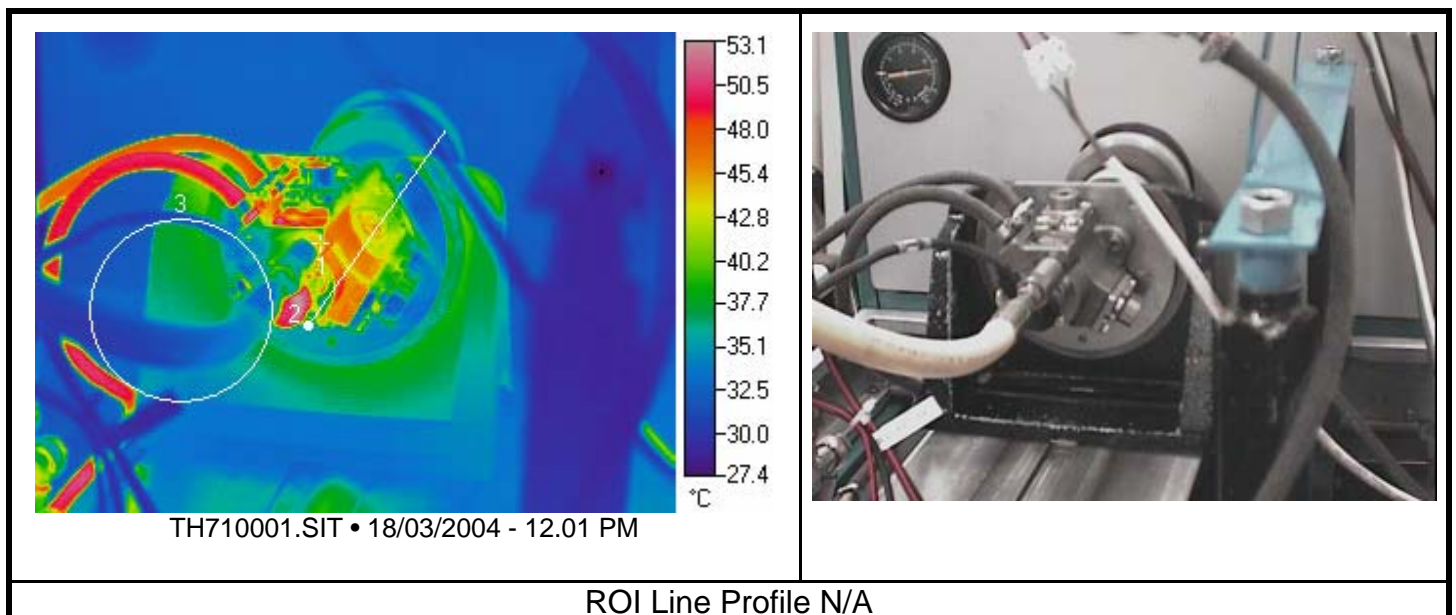
Sede Legale: Via Tevere,54 – 50019 Sesto Fiorentino (FI)  
Capitale Sociale: €. 1.033.000 i.v.  
Codice Fiscale e Part. IVA: 04488650484  
R.E.A. Firenze: 455722  
Reg. Impr. Firenze: 64838 – Pos. Mecc. FI 061585

## Il Software di generazione dei Report :

E' un modulo del Sw di elaborazione e ci si accede direttamente da esso, in modo da facilitarne l'uso ed il trasferimento delle elaborazioni eseguite.

- Permette la creazione di Template/Form di reportistica stabiliti e programmabili dal cliente, in modo da rispondere a tutte le esigenze di modulistica di un'azienda. E' infatti possibile da parte dell'utente la configurazione del layout di impaginazione del report decidendo la posizione delle immagini, del testo e delle elaborazioni eseguite.
- Consente una impaginazione automatica delle elaborazioni eseguite con il modulo Sw di elaborazione
- Si possono inserire anche elaborazioni successive alla prima sullo stesso report in quanto esiste un passaggio automatico tra i due moduli Sw
- Il modulo Sw di reportistica è di facile uso, in quanto tutte le icone rimandano al Sw Microsoft Word e quindi per il cliente è come ritrovarsi nello stesso ambiente di lavoro di tutti i giorni per eseguire le funzioni più comuni e soprattutto non ha necessità di imparare un nuovo sw e di prenderne confidenza.
- L'associazione tra immagine Ir e visibile viene eseguita in automatico, così non ci sono problemi di errori sul report
- E' possibile compilare i report in automatico, mettendo in relazione le immagini sul visibile con quelle termiche, inserire tabelle-grafici, commenti vocali e di testo in modo da rendere semplice l'analisi termografica .

## ESEMPIO DI REPORT CON IMMAGINE SUL VISIBILE ASSOCIATA IN MANIERA AUTOMATICA



	Point1	Line2	Circle3
Emiss.	0.98	0.92	0.92
Avg		39.3 °C	34.2 °C
Min		30.7 °C	28.8 °C
Max	40.8 °C	47.5 °C	44.7 °C
Delta			



# NIKON INSTRUMENTS S.p.A.

Via Tevere 54 - 50019 Sesto Fiorentino, Firenze, I

TEL.: 055 3009601 - FAX: 055 300993

e-mail: info@nikon.it



Oftalmologia (055) 300945

Topografia (055) 300940

Industria (055) 300955

Biologia (055) 300950

Service (055) 300980

Sede Legale: Via Tevere,54 – 50019 Sesto Fiorentino (FI)

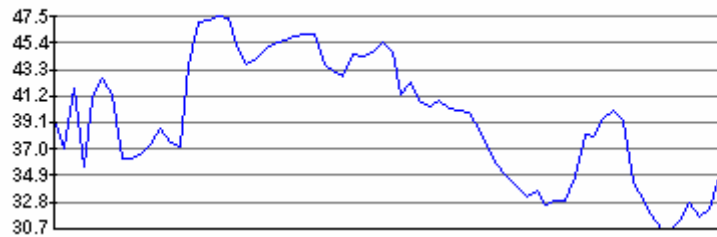
Capitale Sociale: €. 1.033.000 i.v.

Codice Fiscale e Part. IVA: 04488650484

R.E.A. Firenze: 455722

Reg. Impr. Firenze: 64838 – Pos. Mecc. FI 061585

Temperature Profile Line 2



/ Line 2

Average: 39.3 °C

Minimum: 30.7 °C

Maximum: 47.5 °C

Equipment	
Location	
Condition	
Causes	
Load	
Temperature Rise	
Repair Priority Level	
Action	
Suggested	

Repairs Completed By: \_\_\_\_\_

Date: 14/06/2005 Page: 1