

- \* Puntatore Laser
- \* Risoluzione termica 0,1°C
- \* Monitor LCD orientabile 3,5"
- \* Sensore 320x240 pixel (76.800 punti di misura)
- \* Estrema facilità di utilizzo
- \* Ottimo rapporto qualità/prezzo



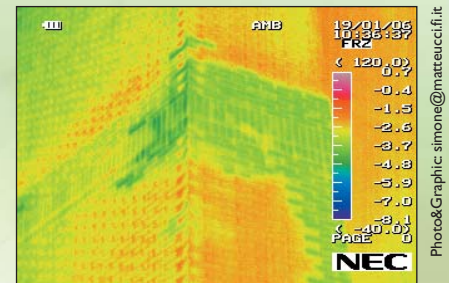
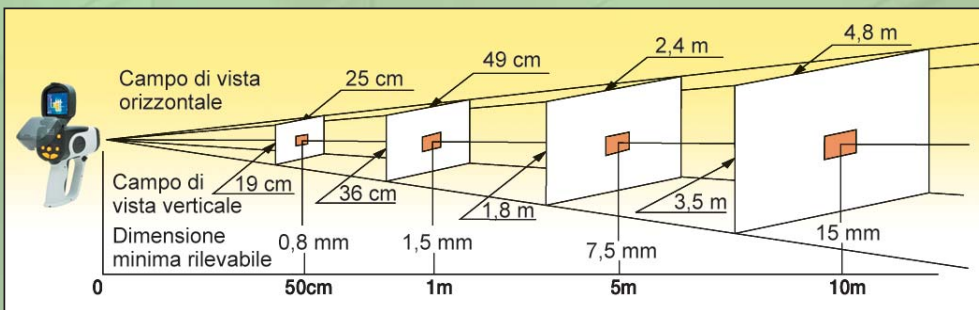
## SPECIFICHE TECNICHE "Thermo Tracer TH7700"

Range di misura	da -20 a 250°C
Range 1	da -20 a 100°C *1
Range 2	da 0 a 250°C *2
Range opzionale	da 200 a 1000°C
Risoluzione	0.1°C (a 30°C, range 1)
Precisione	±2 °C o ±2% della lettura
Sensore	320 x 240 pixels Microbolometro non raffreddato radiometrico
Range spettrale	Da 8 a 14µm
I.F.O.V	1.5mrad
Distanza di fuoco	Da 50cm all'infinito
Campo di vista	27.0°(H) x 20.0°(V)
Frequenza di acquisizione	9 Hz (frames al secondo)
Display	Monitor LCD 3.5" orientabile
Risoluzione A/D	14 bits
Funzioni di visualizzazione	Continua / Fermo immagine
Puntatore Laser	Classe 2 (1mW/635nm rosso)
Correzione emissività	Da 0.10 a 1.00 (con passi di 0.01)
Correzione param. ambiente	Temperatura ambiente; umidità; distanza oggetto; Temperatura background
Funzioni di visualizzazione immagine	Visualizzazione scala di temperature graduata Colore/monocromatico, positivo/negativo Livelli colore: 16, 32, 64, 128, 256 Scala colori selezionabili: 6 Visualizzazione livello batteria
Funzioni elaborazione immagine	Regolazione del range di temperatura Visualizzazione temperatura del punto centrale e regolazione emissività
Memoria di registrazione	400 immagini nella memoria interna
Interfaccia	USB 2.0; Uscita Video RCA PAL/NTSC, S-video
Temperatura e umidità operativa	Da -15 a 50°C, max 90% Umidità relativa
Temperatura e umidità di conservazione	Da -40 a 70°C, max 90% Umidità relativa
Alimentazione	N°2 Batterie Li-Ion (durata 180min cad) Caricabatteria intelligente 2 posti AC adapter 100-240V AC, 7.2V DC Autospegnimento temporizzato
Urti e vibrazioni	30G (IEC60068-2-27), 3G (IEC60068-2-6)
Protezione ambientale	IP54 (IEC60529)
Dimensioni	102 (L) x 217 (H) x 205 (D) mm
Peso	1.2 Kg (inclusa la batteria)
Accessori Standard	Tappo obiettivo, valigia per trasporto antiurto, software visualizzazione e regolazione, manuale d'uso in Italiano. N°2 batterie

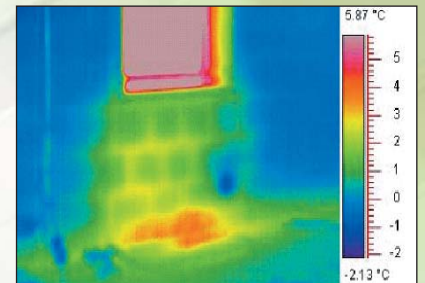
Nota \*1: Calibrazione eseguita nel range 0 100°C

Nota \*2: Calibrazione eseguita nel range 0 250°C

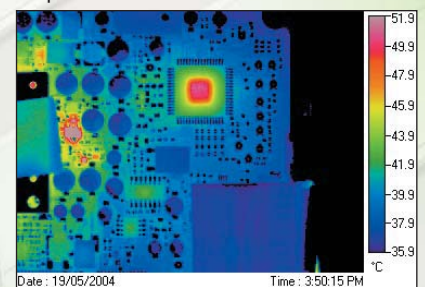
### Campo di vista (immagine termica)



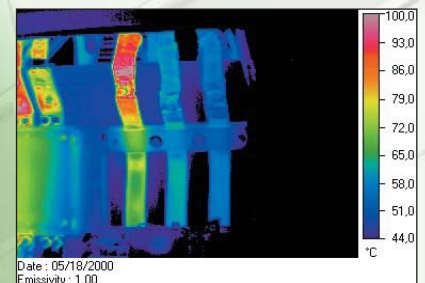
Infiltrazioni



Dispersioni Termiche

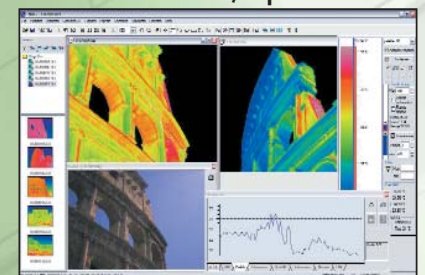


Electronica



Manutenzione

### Software di analisi/report



- Editing colori e scala di temperatura (livello, sensibilità e limiti di scala)
- Gestione di più immagini tramite la creazione di progetti
- Definizione e gestione ROI (region of interest)
- Tracciamento profili termici
- Produzione di istogrammi
- Elaborazioni termiche 3D
- Export dati termici in EXCEL e MATLAB
- Realizzazione automatica report in EXCEL e WORD
- Mosaicatura termografica radiometrica con la correzione dei parametri prospettici e di scala
- Calcolo trasmissione calore in Kw/m<sup>2</sup>
- Funzione sovrapposizione Termografia/Fotografia
- Raddrizzamento immagine termografica



Via Petrarca, 42 • 50013 Campi Bisenzio • Firenze • Italy  
Tel. +39 055 8954766 • Fax +39 055 8952483  
info@microgeo.it www.microgeo.it www.latermografia.it



ISO9001  
JQA-1598



ISO14001  
JQA-EM0260  
HEAD OFFICE